

Merci !

Chère donatrice,
Cher donateur,

Tout d'abord : merci !

Merci de vous associer à nous et de coopérer à notre mission en faveur du réemploi et de la protection de l'environnement.

Face à l'afflux très important de dons, nous avons dû mettre en place des règles, en acceptant uniquement les vêtements et biens ménagers valorisables, à savoir **propres et en bon état**. Si le don ne répond pas à ces critères, nous serons dans l'obligation de le refuser.

Donner à La Chinetterie ce que vous donneriez à une amie !

Que faire des biens que nous ne récupérons pas ?
Contactez la déchetterie !

La déchetterie la plus proche est située à Saint-Sauveur d'Aunis.
Plus d'infos : www.cyclad.org



Nous récupérons

TEXTILE & MAROQUINERIE
Vêtements, chaussures, sacs à main, linge de maison

MOBILIER

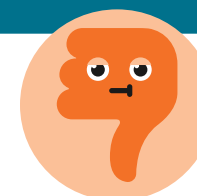
MATÉRIEL ÉLECTRIQUE ET ÉLECTRONIQUE

DIVERS

Vaisselle, bibelots, antiquités, décoration, bijoux, livres, matériel de puériculture, CD, DVD, jouets, bricolage, jardinage...



Nous sommes un point de collecte pour vos piles usagées !



Nous refusons

BOUTEILLES DE GAZ

MATÉRIELS ÉLECTRONIQUES OBSOLÈTES
Anciens écrans d'ordinateurs et de TV, cassettes vidéo...

PELUCHES

MATÉRIEL MÉDICAL

ENCYCLOPÉDIES

Bien sûr, pour des raisons légales, nous refusons :
armes / fourrures / ivoires / animaux empaillés

Quand déposer vos dons ?

L'accueil des donateurs et l'aide au déchargement a lieu :

du mardi au vendredi de 14h à 18h
et le samedi de 10h à 18h

Tout dépôt sauvage est interdit en dehors de ces horaires. Merci de votre compréhension !

Pour nous contacter : 05 46 66 81 52